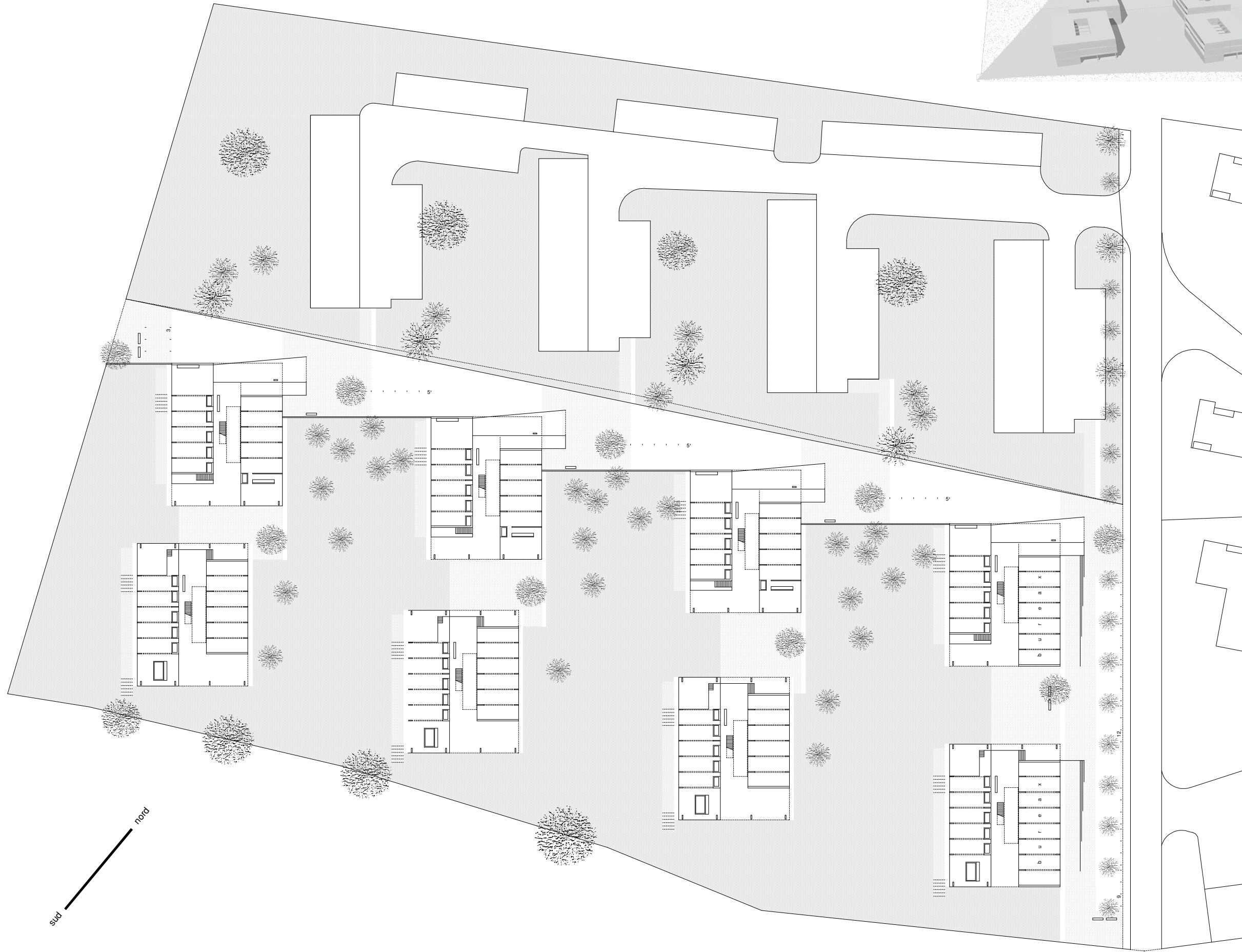


... les unités flottent dans l'herbe comme les radeaux dans l'eau. Les espaces entre les bâtiments sont vierges, de l'herbe sauvage, des fleurs et des arbres ...



le lieu
le paysage
la morphologie

La morphologie dérive du paysage, les unités flottent dans l'herbe comme les radeaux dans l'eau. Les espaces entre les bâtiments sont vierges; de l'herbe sauvage, des fleurs et des arbres. Tous les appartements profitent de cette situation qui offre une vue extraordinaire.

famille
communauté d'habitation

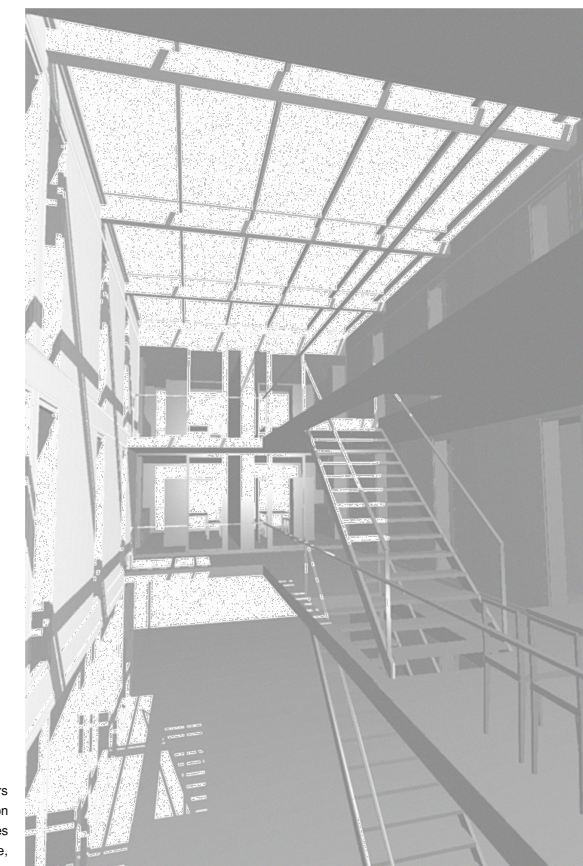
La structure social des familles a fortement changé dans les dernières 50 années. La famille fonctionne de plus en plus comme une communauté d'habitation. Les besoins individuelles de chaque un sont beaucoup plus respectées et ainsi l'individu reçoit plus d'autonomie. Il se comprend de soi-même qu'un tel changement des structures de famille doit avoir des conséquences sur la planification des logements.

échange social
zone communicative

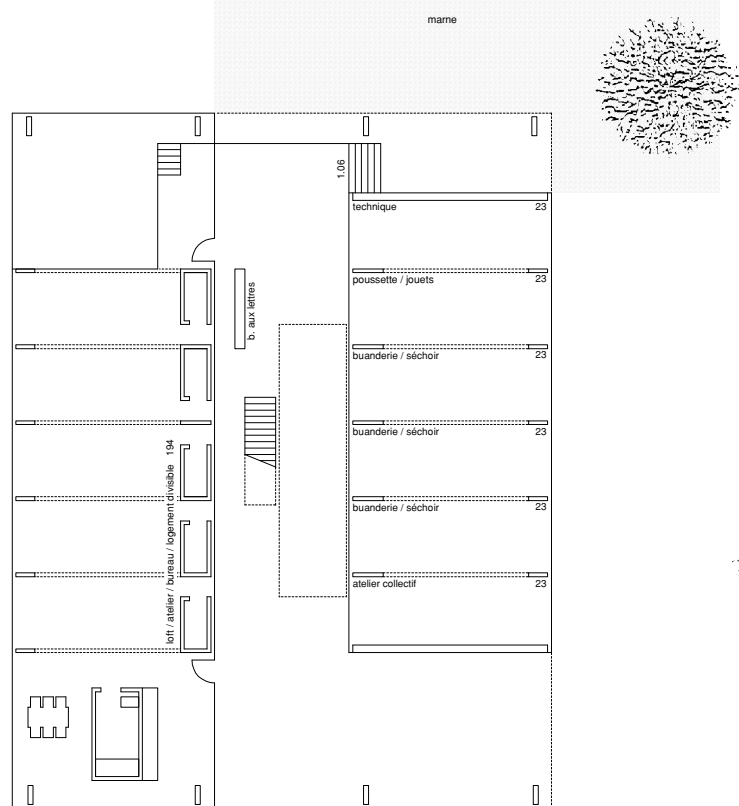
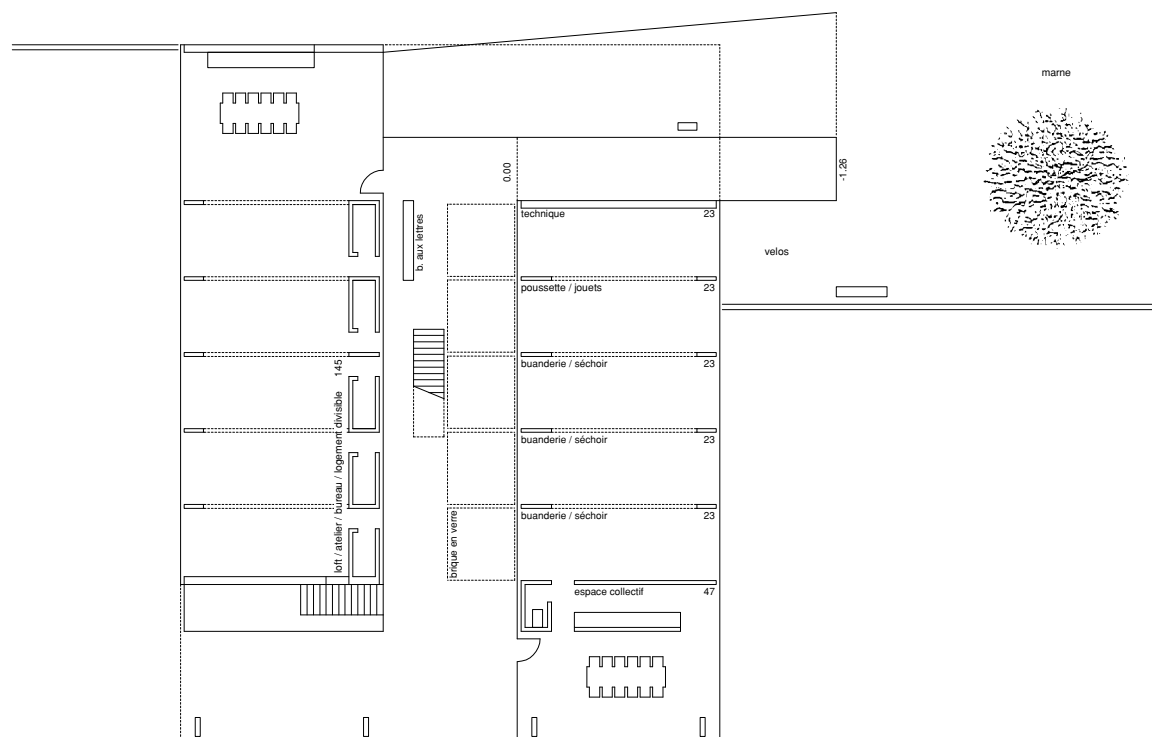
Dans notre proposition la cuisine à manger représente un lieu central qui rend possible un échange social dans la famille. Dans la même sens, les escaliers n'ont pas seulement la fonction d'une circulation verticale. Elles représentent une zone communicative, une sorte "familistère".

transparence

Les différences et les relations de la transparence et ainsi sensible entre les espaces privés, communs et publics. Ils sont choisis de tel sorte qu'une anonymat entre les communautés ne peut pas se manifester.

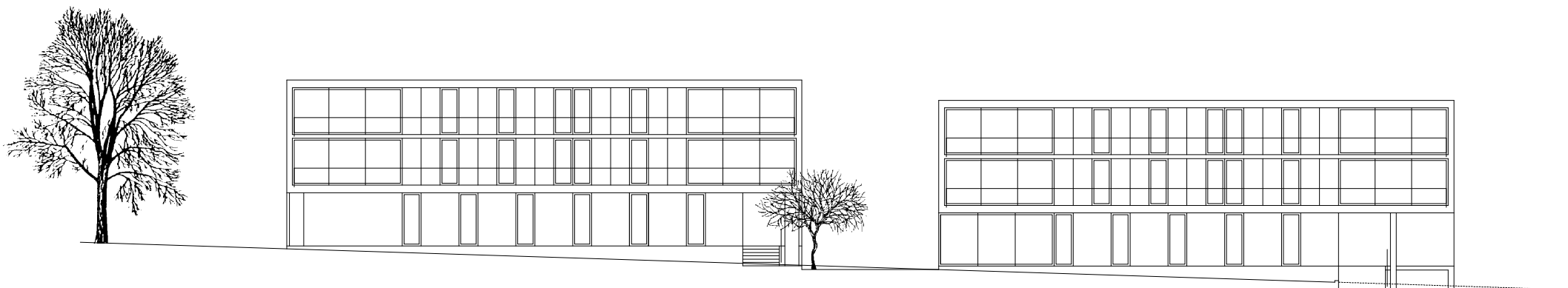
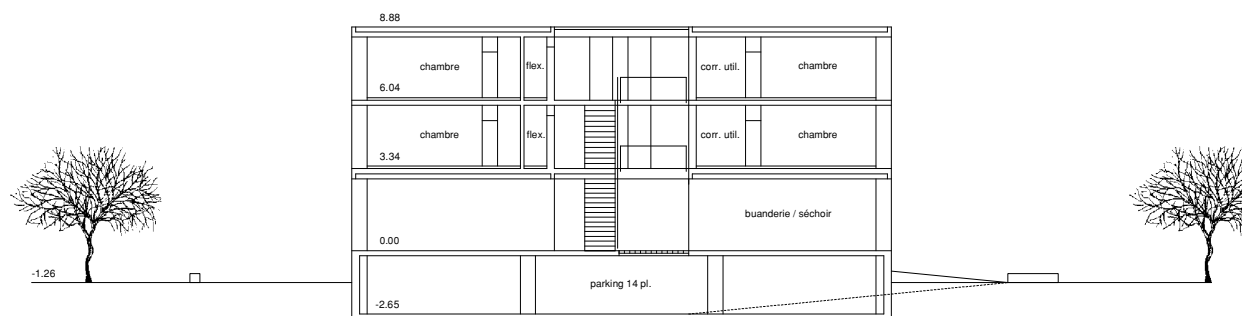


... dans la même sens, les escaliers n'ont pas seulement la fonction d'une circulation verticale. Elles représentent une zone communicative, une sorte "familistère"...



rez - de chaussée

section transversale



façade nord-est

flexibilité
adaptabilité

La typologie de circulation dans les appartements permet de différentes manières de communautés. S' il s' agit d' une famille, d' une famille avec une subunité (grand - mère, fils etc.) ou même plusieurs personnes autonomes, tout est possible. Les chambres individuelles sont clairement séparées du system public ou commun et on a le choix d' entrer directement du system semi - public dans sa propre subunité ou utiliser la zone commun de l' appartement.

habiter
travailler

L' évolution électronique aux bureaux ont une répercussion énorme sur notre vie et la conditions de travail. Cette répercussion est comparable à la révolution industrielle. La tendance de ne plus être fixé localement, la demande des postes de travail à domicile ont des effets sur la planification des logements.

accouplement

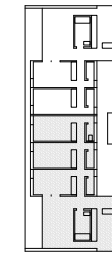
Le séjour est minimalisé en faveur d' une pièce individuelle. Cette espace permet des interpretations de la typologie; elle peut être chambre individuelle, extension du séjour ou même bureau.

corridor utilisable

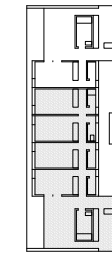
Une partie des logements dispose d' une large corridor qui peut servir comme espace de travail.

lofts

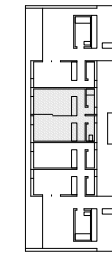
Au rez - de - chaussé se trouvent des appartements d' atelier qui sont divisible.



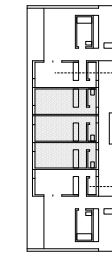
var. des appartements
1 x 3.5 ch. à 86 m2 net
1 x 4.5 ch. à 106 m2 net



var. des appartements
1 x 2.5 ch. à 67 m2 net
1 x 5.5 ch. à 125 m2 net



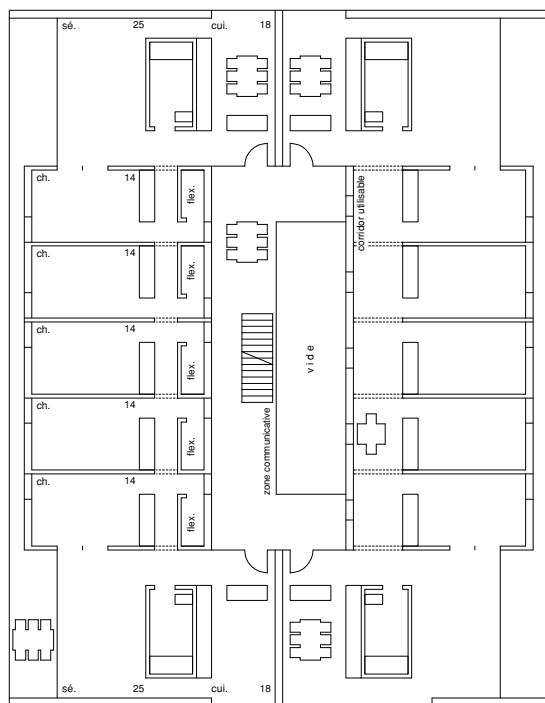
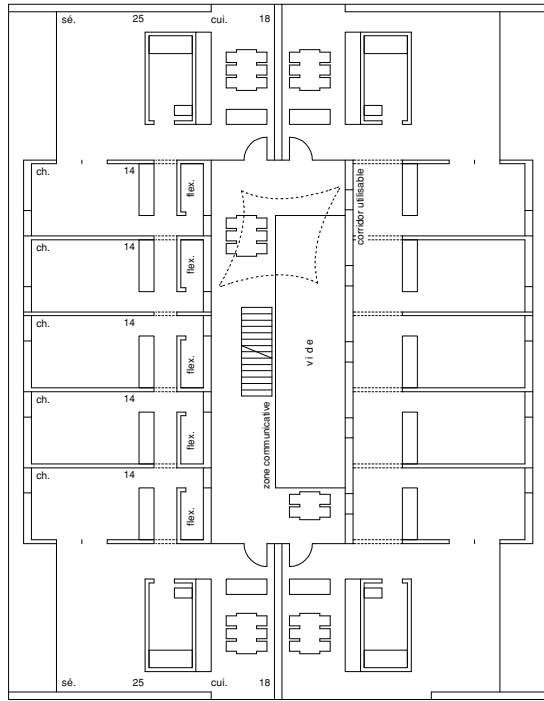
var. des appartements
1 x 2.5 ch. à 67 m2 net
1 x Studio à 39 m2 net
1 x 3.5 ch. à 86 m2 net



var. des appartements
1 x 2.5 ch. à 67 m2 net
3 x 1 ch. à 19 m2 net
1 x 2.5 ch. à 67 m2 net

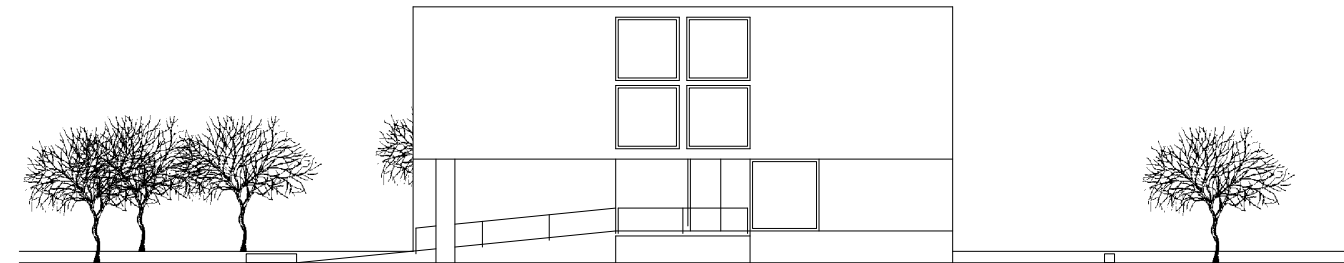
chambre accouplable avec le séjour. Utilisable comme élargissement du séjour, chambre individuelle ou espace de travail.

les espaces flexible peuvent être: espace de rangement, wc ou douche

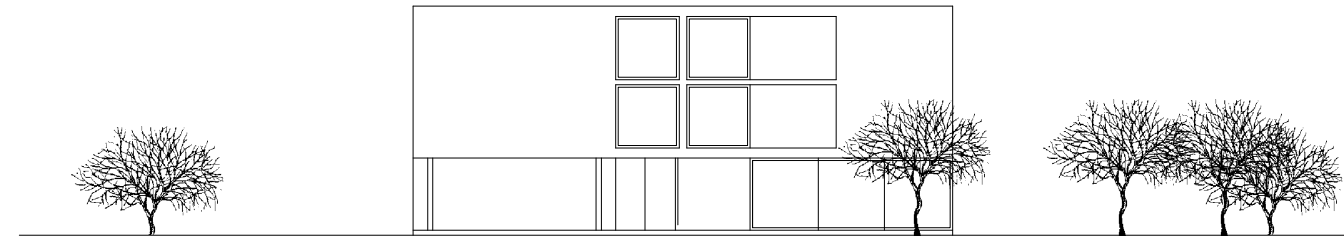


1er / 2ème étage

façade nord-ouest



façade sud - est



façade sud - ouest



économie de préfabrication La réduction en une seule morphologie et en peu de différentes typologies de logements permet une unification des éléments de construction et la préfabrication industrielle. (la cuisine, les éléments d' ébéniste, les éléments de façade, les dalles en port - à - faux, les zéolules sanitaires, etc.) La moitié des bâtiments n' ont pas de sous - sol. La circulation semi - publique à l' interieure de la maison est clairement le point capital de notre proposition; consient de cela nous réduisons les interventions dans l' environnement a un minimum.

parcage Les stationnements des voitures sont prévues en partie sous les bâtiments car la largeur des maisons permet une disposition claire et économique. Une solution au - dessus du sol est aussi réalisable.

