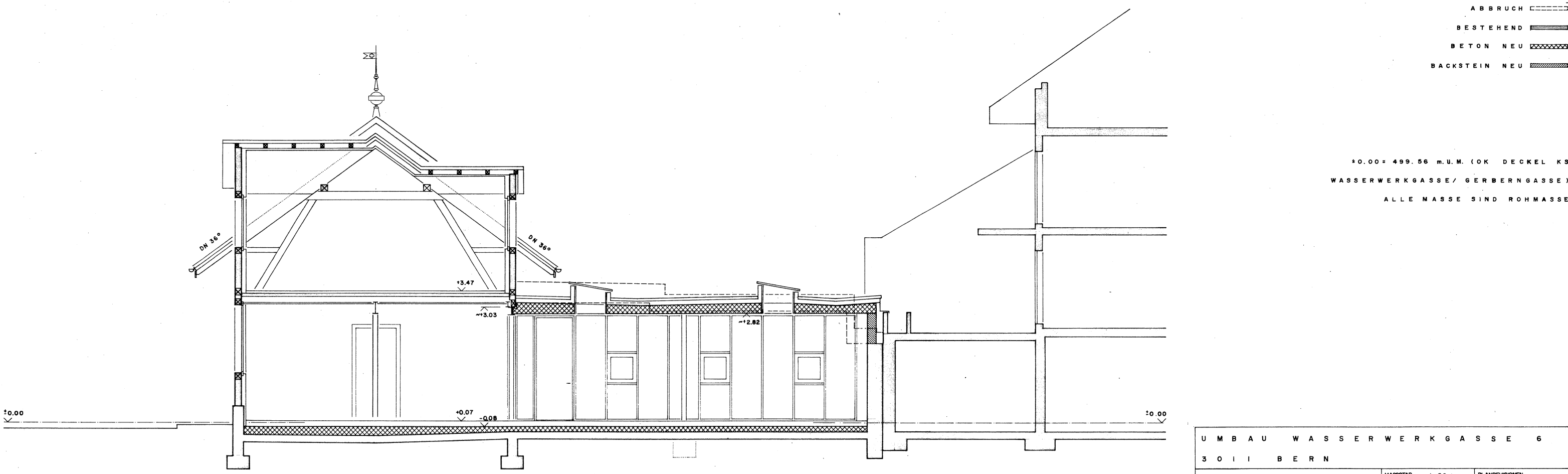


SCHNITT A - A

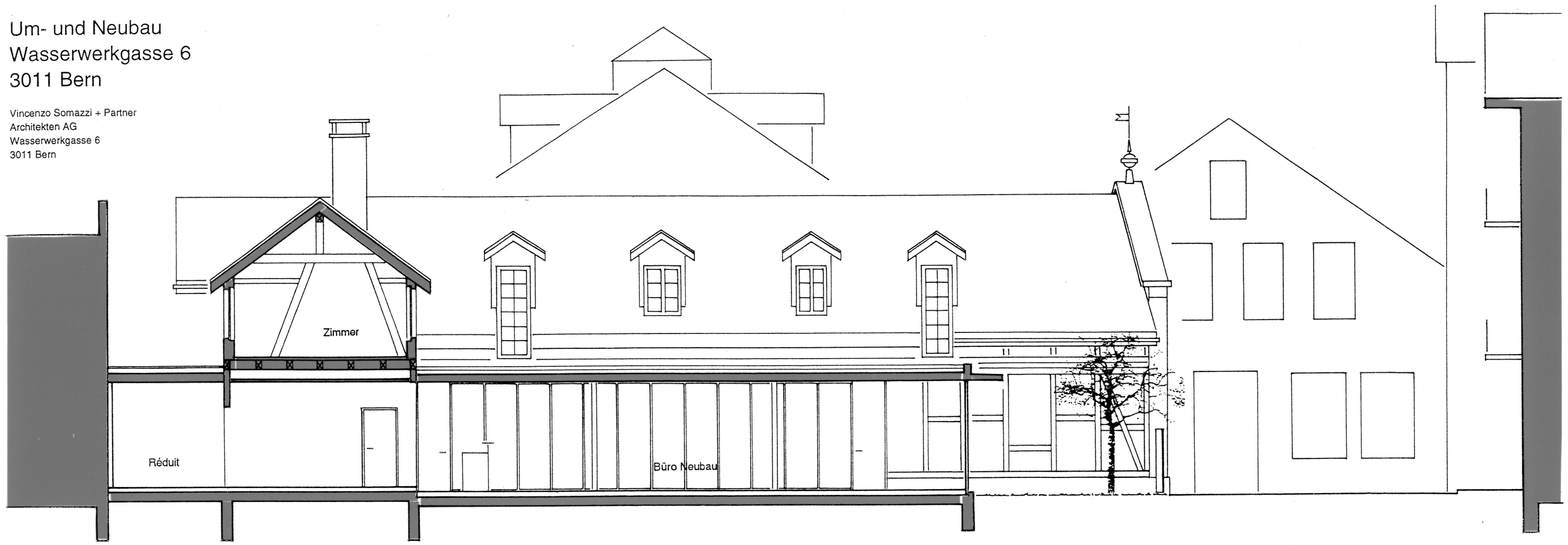


SCHNITT B - B

UMBAU WASSERWERKGASSE 6		
3011 BERN		
SCHNITTE A - A UND B - B	MASSSTAB	1:50
	GEZEICHNET	E M
	DATUM	27.4.94
	PLANGROESSE	A1
	PLAN NR.	355.04
	PLANREVISIONEN	
		30.5.94
		7.6.94
		13.6.94

Um- und Neubau  
Wasserwerksgasse 6  
3011 Bern

Vincenzo Somazzi + Partner  
Architekten AG  
Wasserwerksgasse 6  
3011 Bern

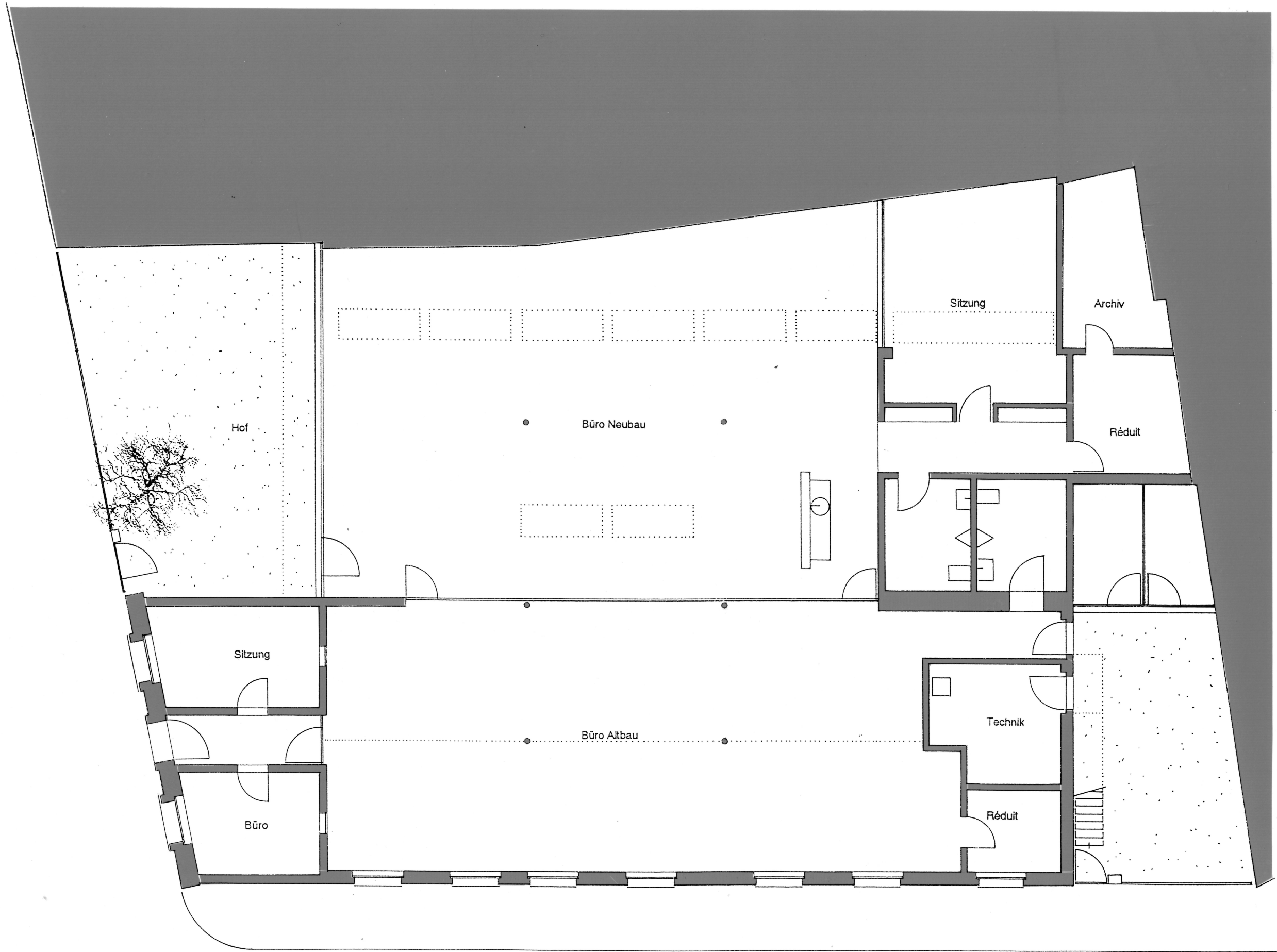


1m 2m 3m 4m 5m

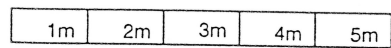
Längsschnitt+Hauptfassade

Um- und Neubau  
Wasserwerksgasse 6  
3011 Bern

Vincenzo Somazzi + Partner  
Architekten AG  
Wasserwerksgasse 6  
3011 Bern

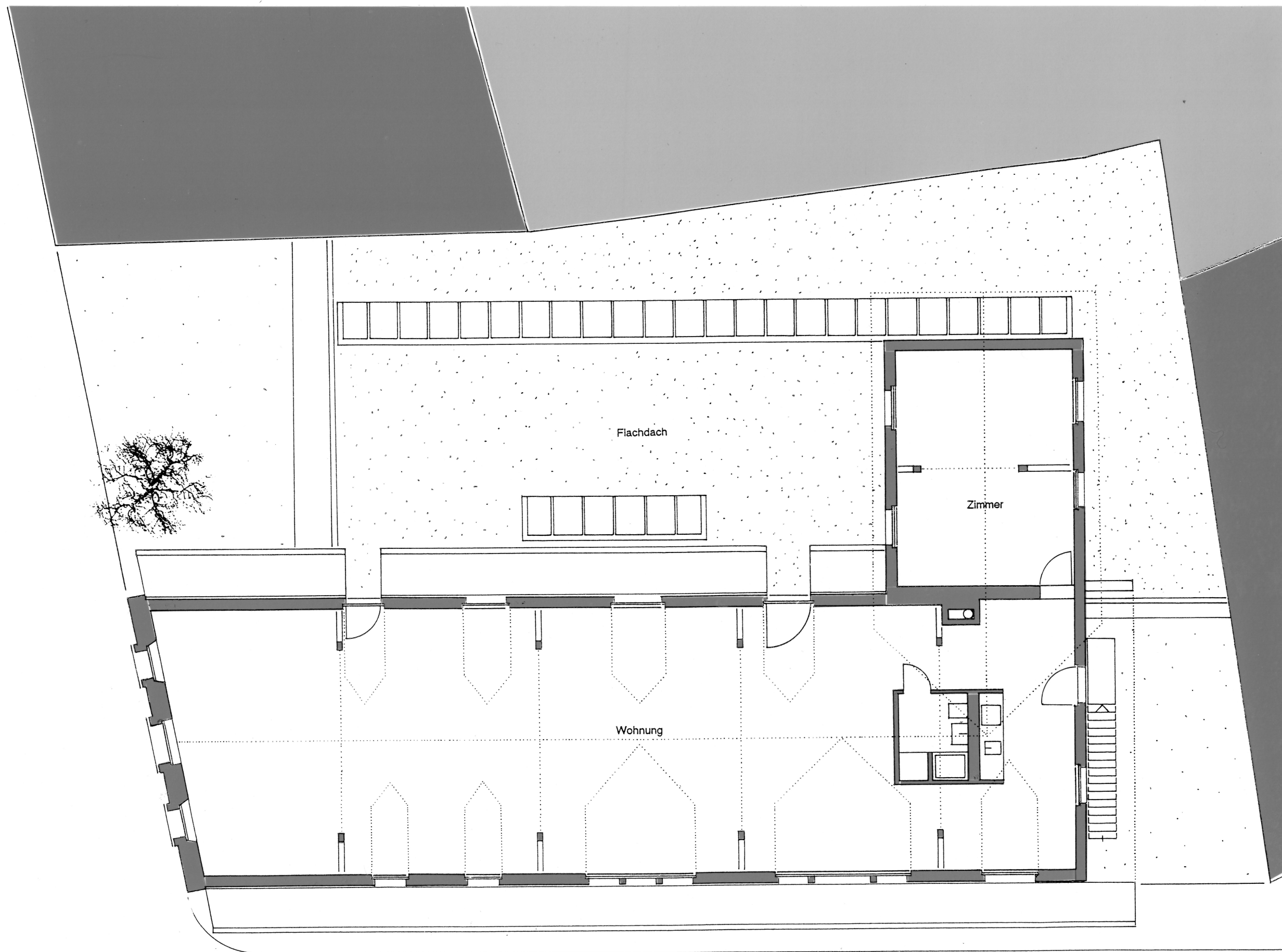


Wasserwerksgasse



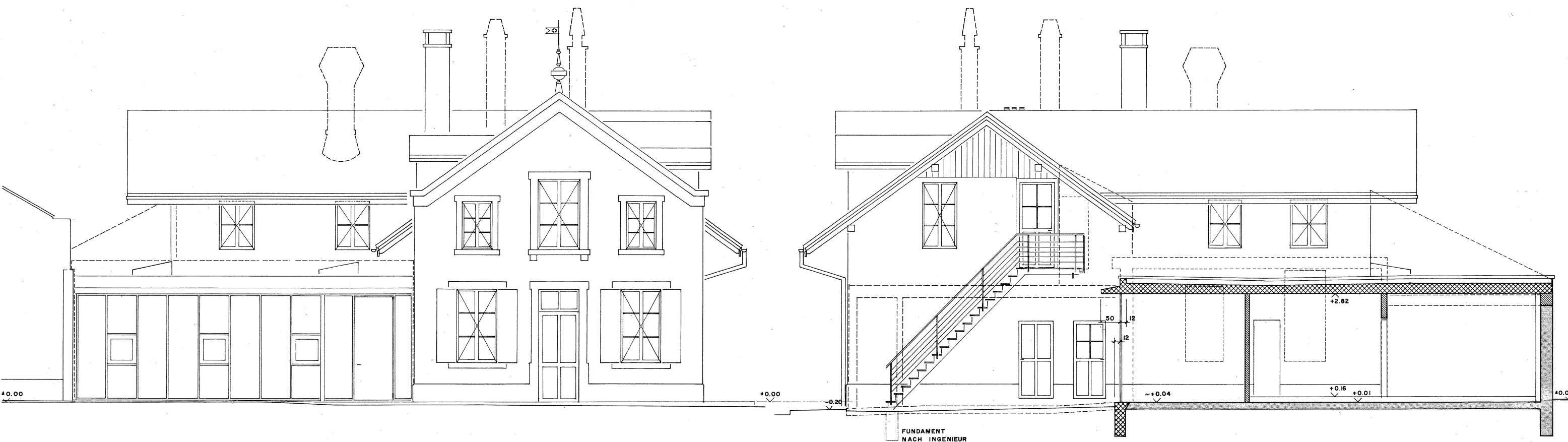
Um- und Neubau  
Wasserwerksgasse 6  
3011 Bern

Vincenzo Somazzi + Partner  
Architekten AG  
Wasserwerksgasse 6  
3011 Bern



1m 2m 3m 4m 5m





F A S S A D E S - W

F A S S A D E N - E

- ABBRUCH
- BESTEHEND
- BETON NEU
- BACKSTEIN NEU



F A S S A D E S - E

+0.00 = 499.56 m.u.M. (OK DECKEL KS  
WASSERWERKGASSE / GERBERNGASSE)  
ALLE MASSE SIND ROHMASSE

U M B A U W A S S E R W E R K G A S S E 6		
3 0 1 1 B E R N		
F A S S A D E N S - W	M A S S T A B 1 : 5 0	P L A N R E V I S I O N E N
N - E U N D S - E	G E Z E I C H N E T E M	3 0 . 5 . 9 4
	D A T U M 2 7 . 4 . 9 4	7 6 . 9 4
	P L A N G R O E S S E A 1	
	P L A N N R. 3 5 5 . 0 5	