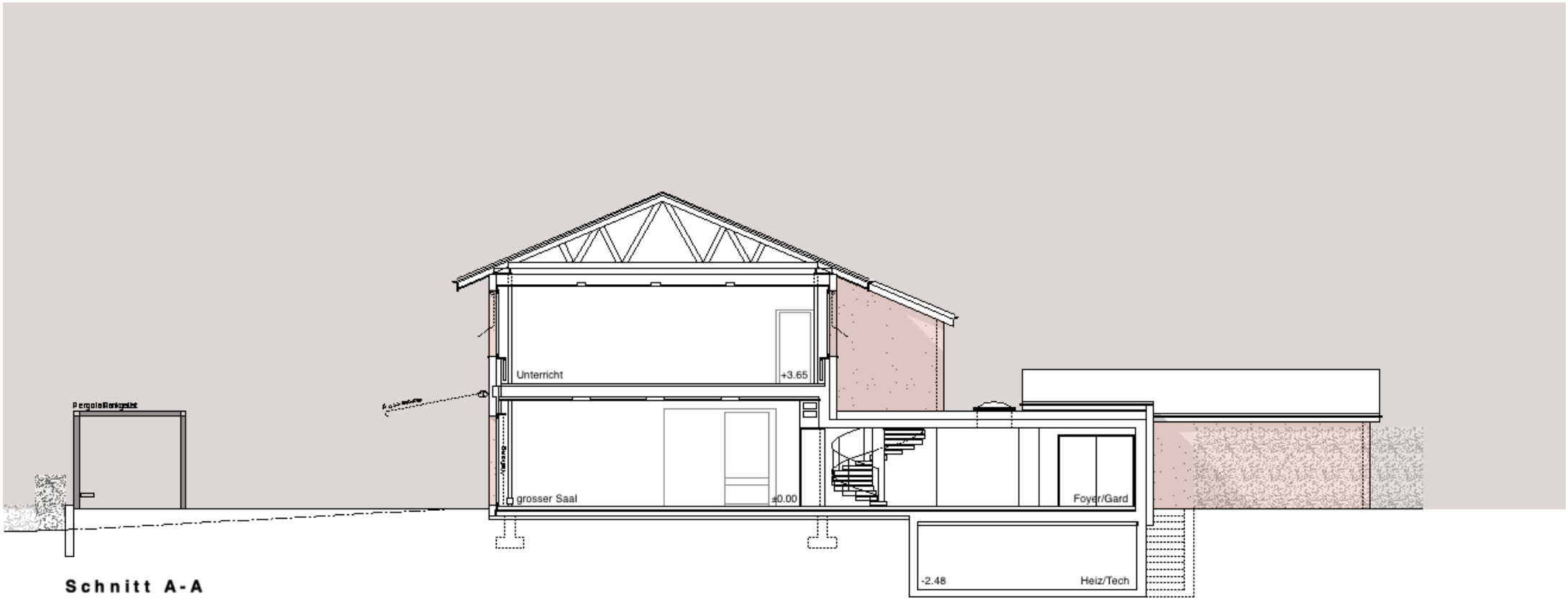
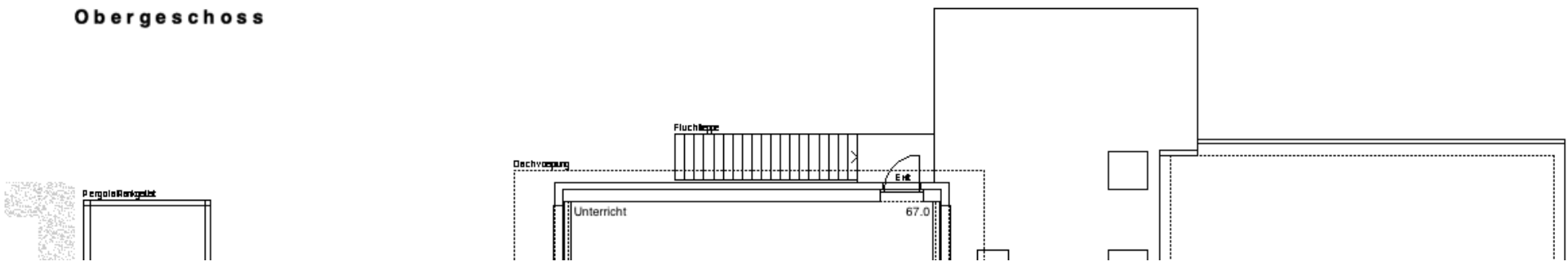
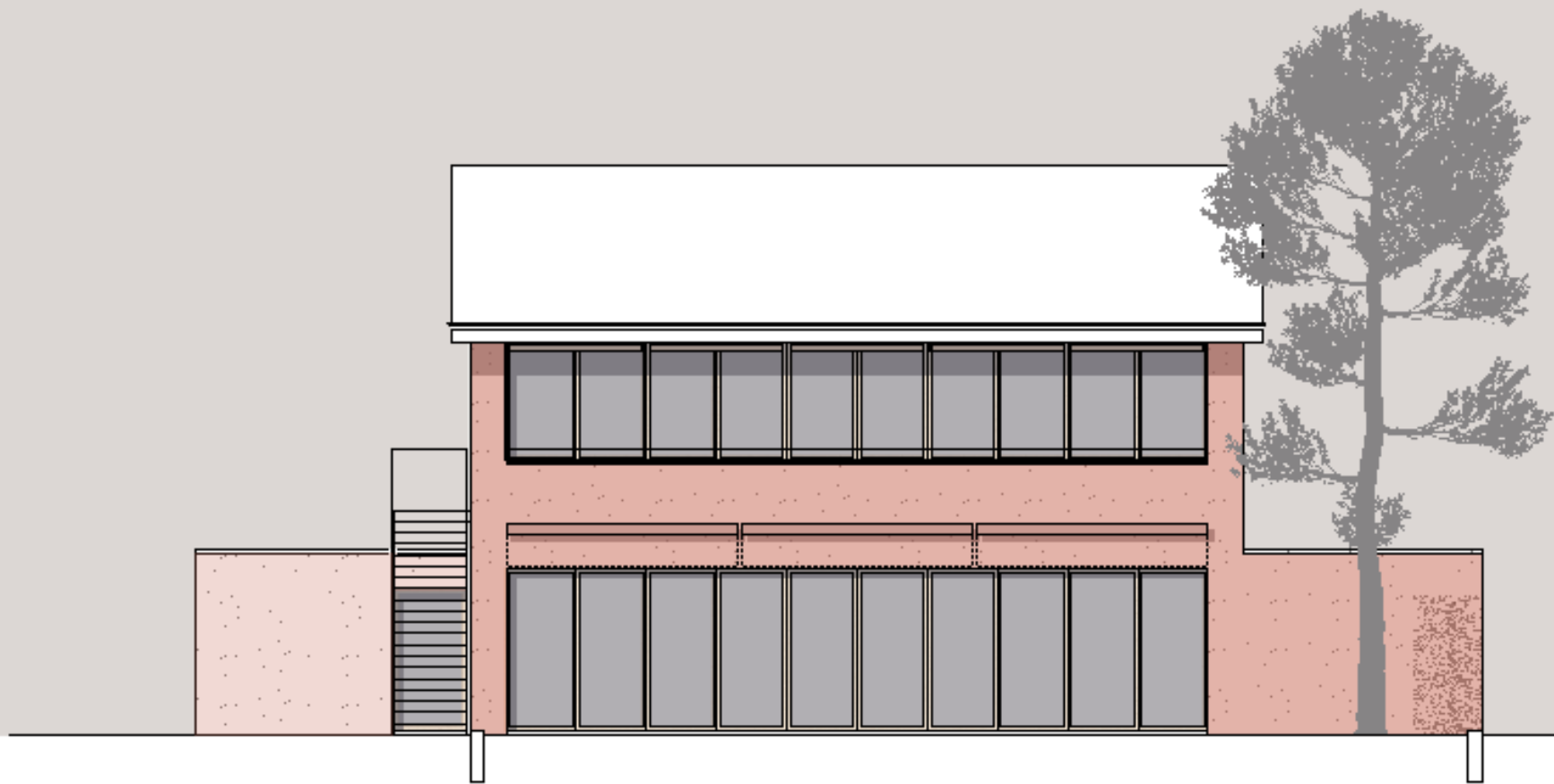


Situation 1:500

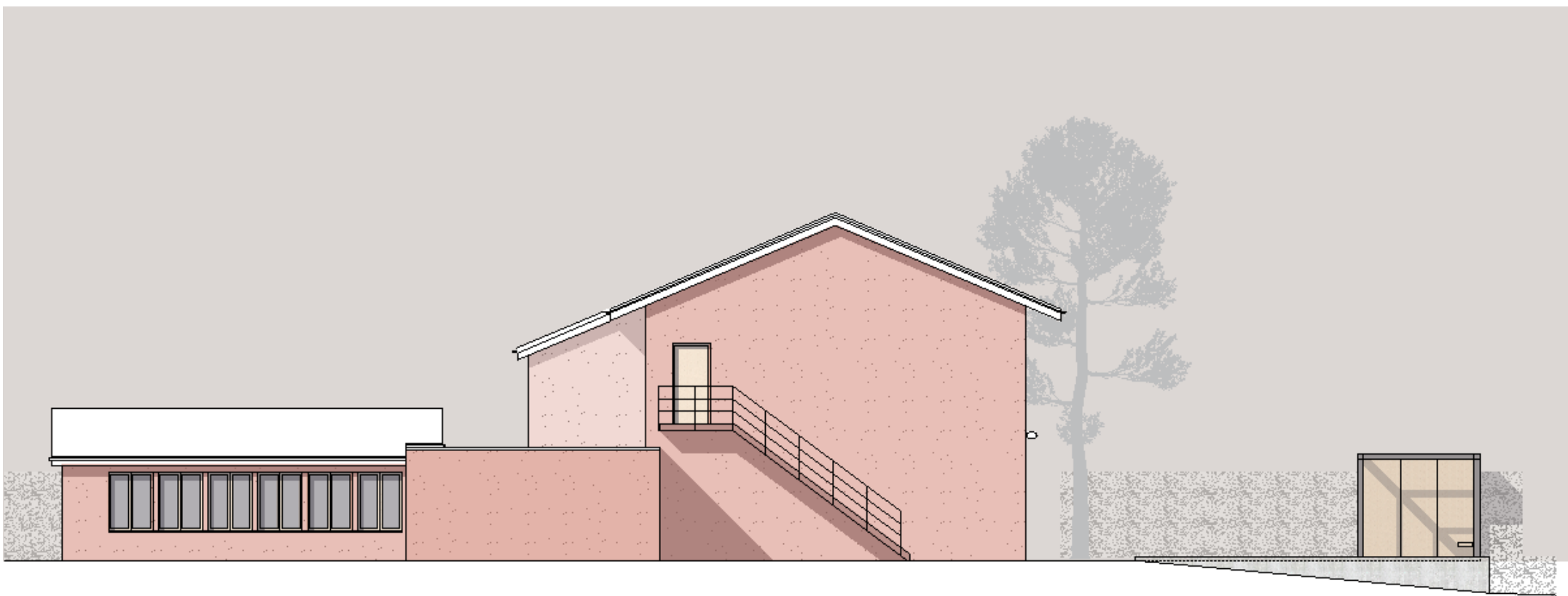


Obergeschoss





Südfassade



Westfassade

Situation / Erschliessung

Das Kirchgemeindehaus befindet sich an einer idealen Lage, in etwa gegenüber der Kirche. Das Haus wird heute jedoch nicht selbstverständlich als öffentliches Gebäude wahrgenommen. Im Zusammenhang mit einer Gesamtsanierung schlagen wir vor, das Foyer zur Strasse hin zu verglasen. Diese grosszügige Geste in Kombination mit einem neuen Vordach verleiht dem Kirchgemeindehaus einen angemessenen öffentlichen Charakter.

Umgebung / räumliche Bezüge

Der Parkplatz wird nach Süden hin verschoben, so ergibt sich neu Platz für eine Terrasse. Der grosse Saal wird mit einer Fensterfront versehen, wodurch eine grosszügige räumliche Einheit mit dem

Heizung

Auf eine Sanierung der bestehenden Fernleitung wird verzichtet. Die neuen, massiv kleineren Energieverbrauchswerte für das sanierte Kirchgemeindehaus werden sich allzustark von denen des unsanierten Pfarrhauses unterscheiden. Neu wird das Kirchgemeindehaus über eine Wärmepumpe (Erdsonden) mit Wärme versorgt. Der hierzu notwendige neue Technikraum befindet sich im Untergeschoss.

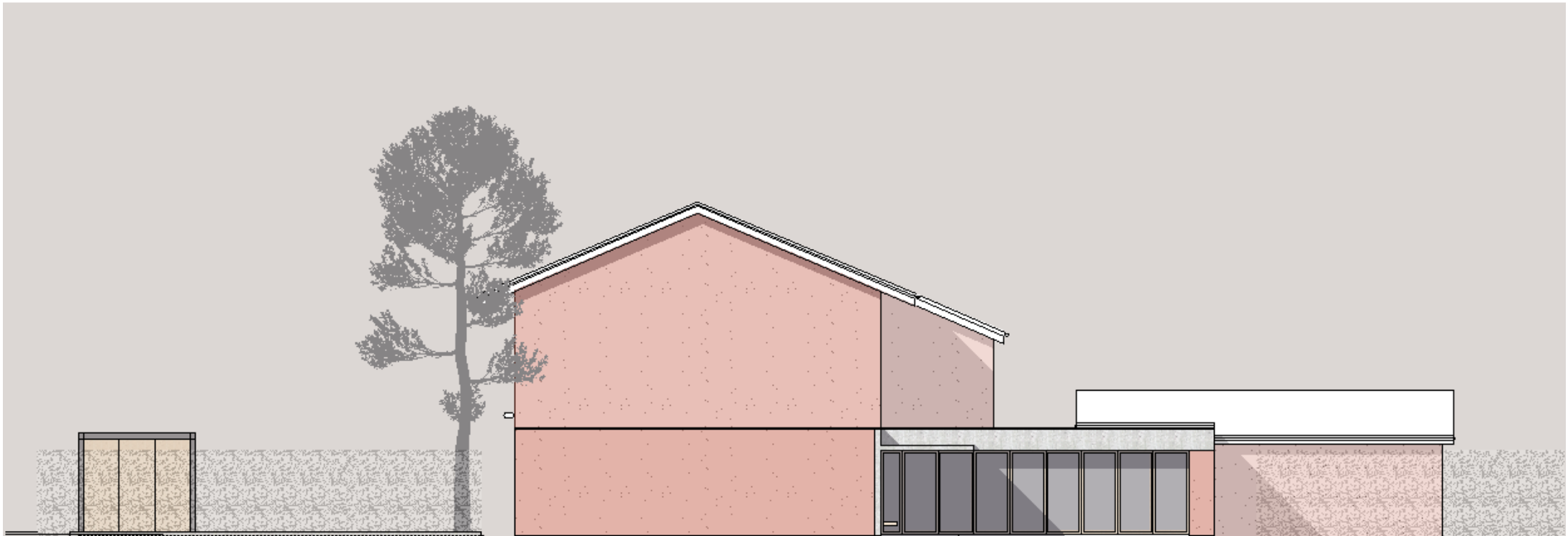
Wir empfehlen das verfügbare Budget in eine Minergielüftung oder Regenwasserspülung der Wc-Anlagen zu investieren. Eine mit Kollektoren unterstützte Gebrauchswarmwasser-Aufbereitung würde sich nicht lohnen, da der Warmwasserbedarf (im Prinzip nur Küche)

Raumakustik

Die Raumakustik-Massnahmen (örtliche Dämmung, Lochung der Gipsplatten) in den abgehängten Decken werden optimal auf die Nutzungen und Raumgrössen ausgelegt.

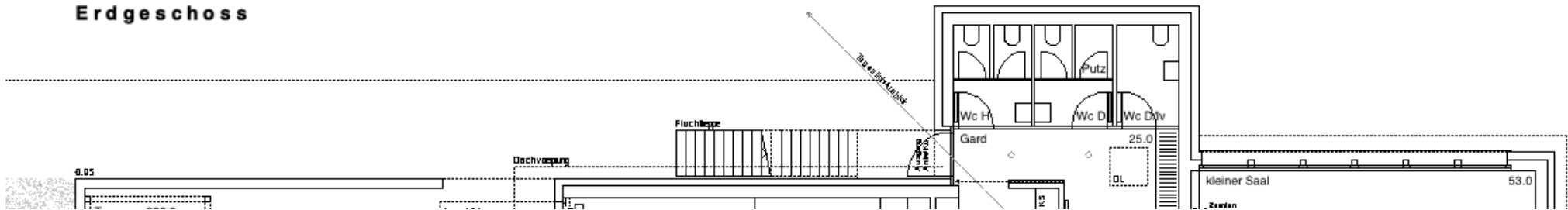
Farb- / Materialkonzept

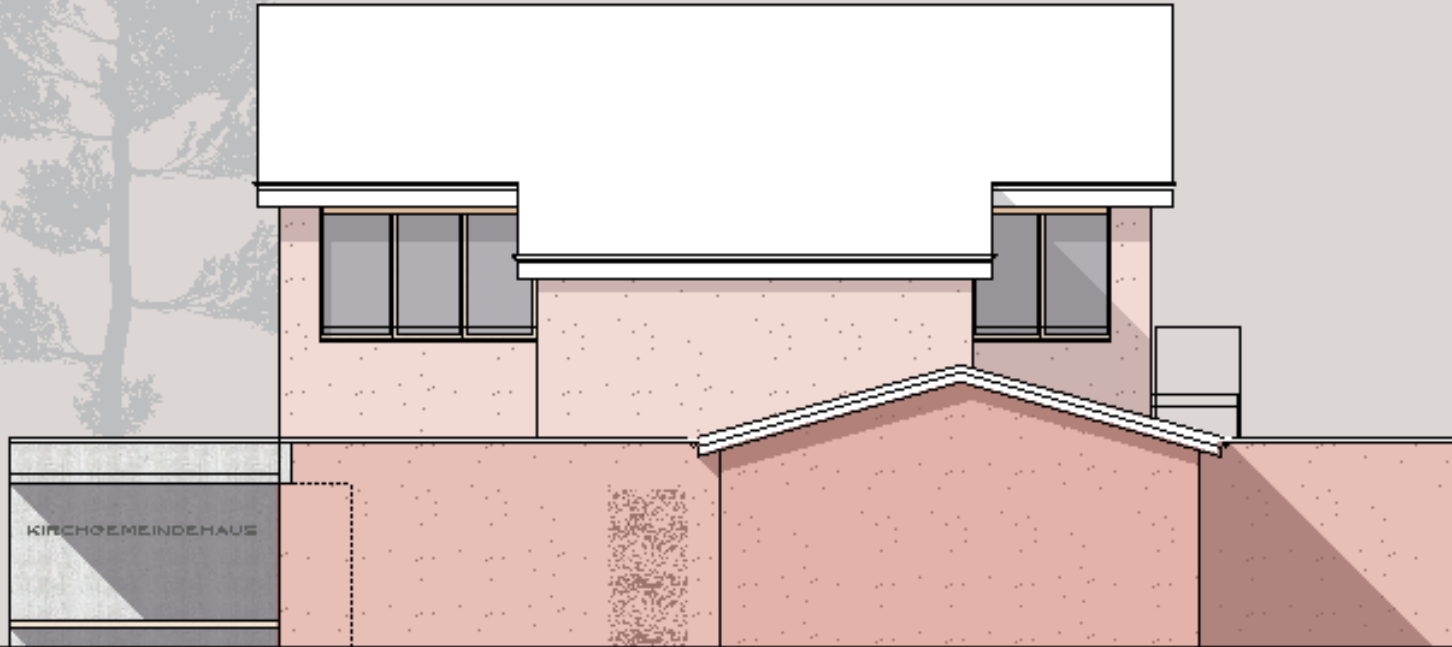
Der gesellige Altersnachmittag im neu sanierten Kirchgemeindehaus kommt Isa Bölsterli (79) wie gerufen. Sie ist schon lange neugierig wie sich der Umbau präsentieren würde. Das Haus, da ist sich Isa sicher, steht noch am selben Ort, aber der Eingang mit dieser grosszügigen, transparenten Fensterfront, den warmen Holzigen Fensterrahmen, der ist komplett neu. Angeschrieben ist er in grossen Lettern und wie das alles einladend wirkt, da strahlt sie



Ostfassade

Erdgeschoss

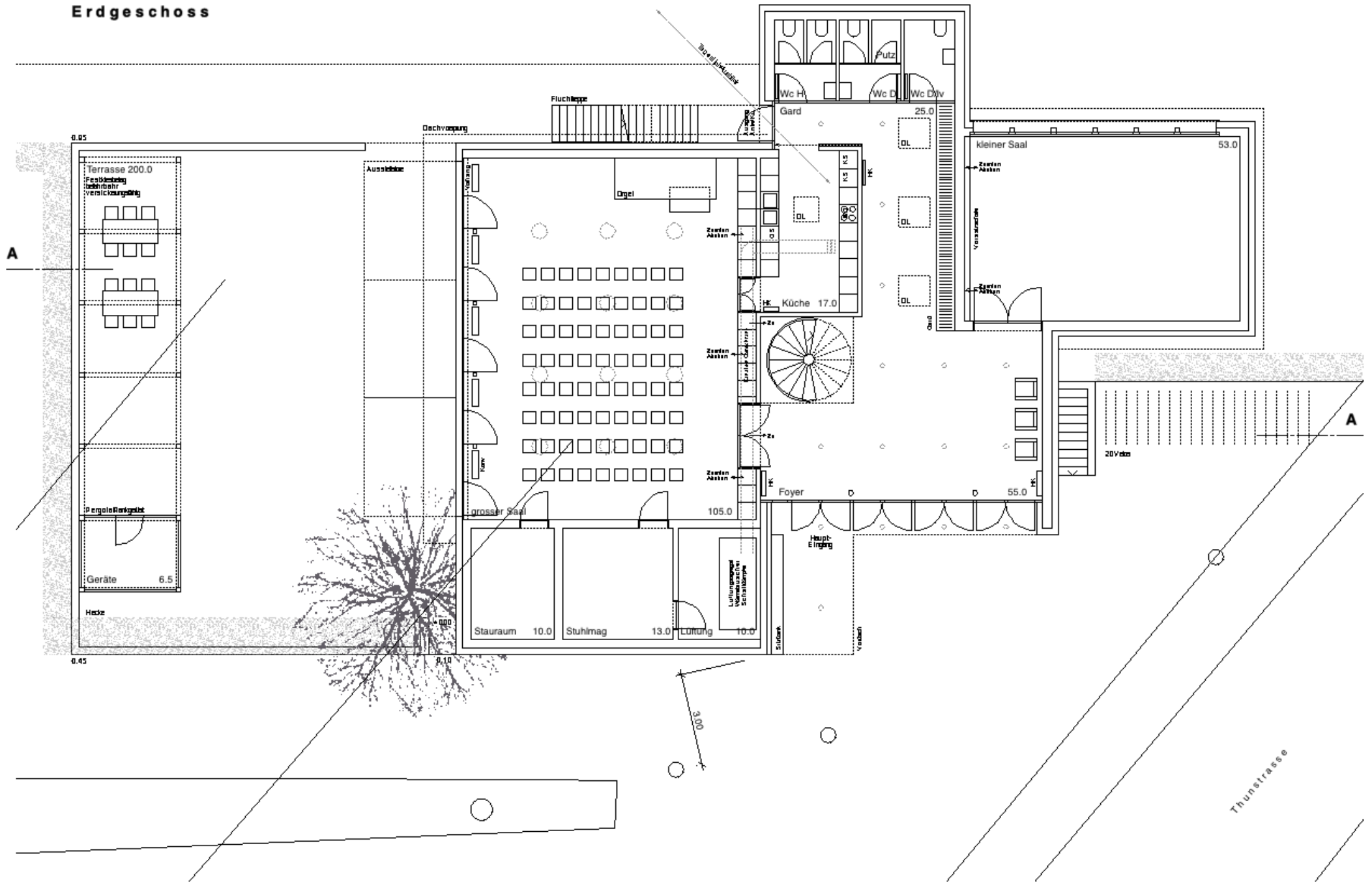




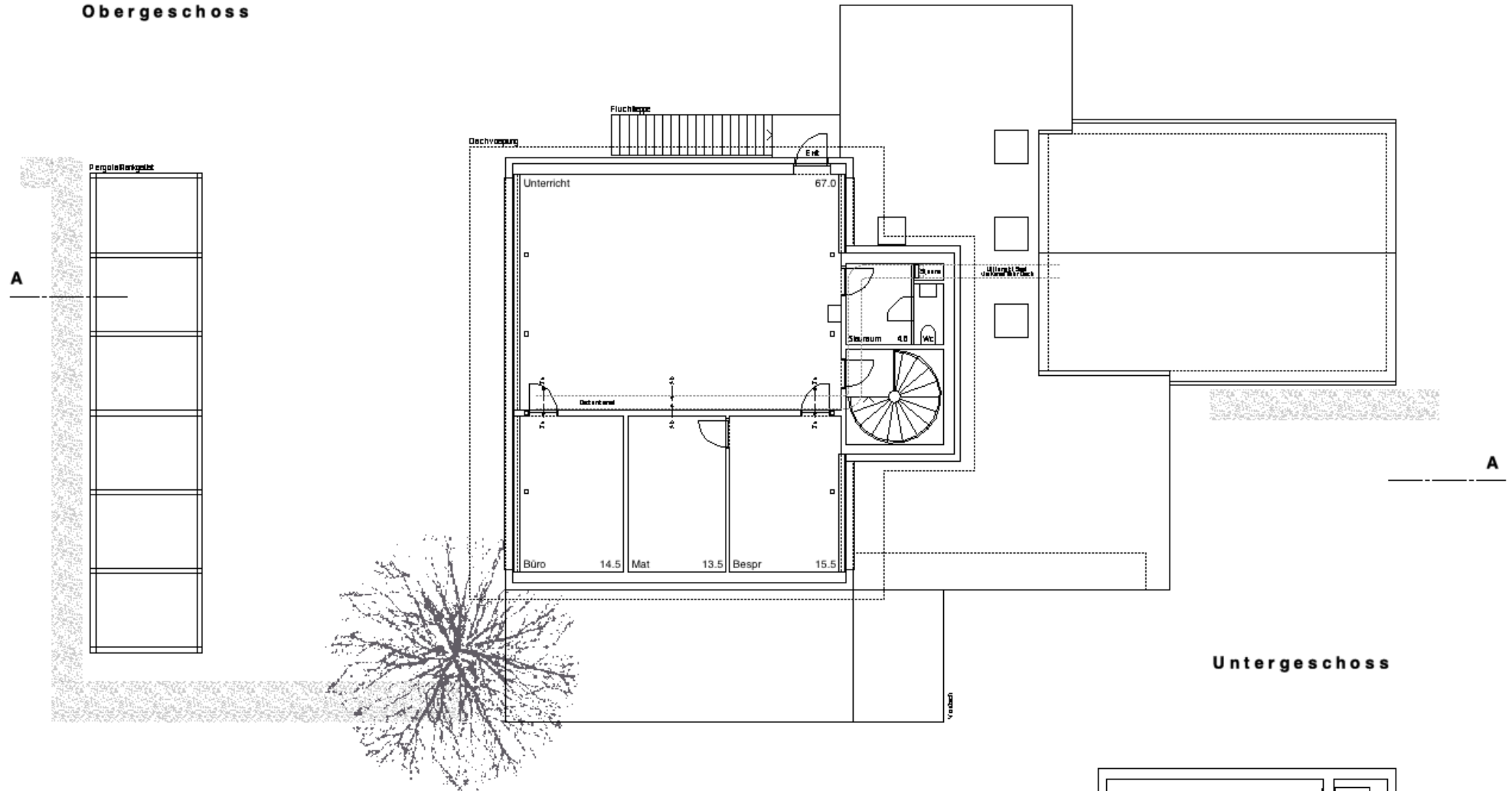
KIRCHGEMEINDEHAUS

Nordfassade

Erdgeschoss



Obergeschoss



Untergeschoss

