



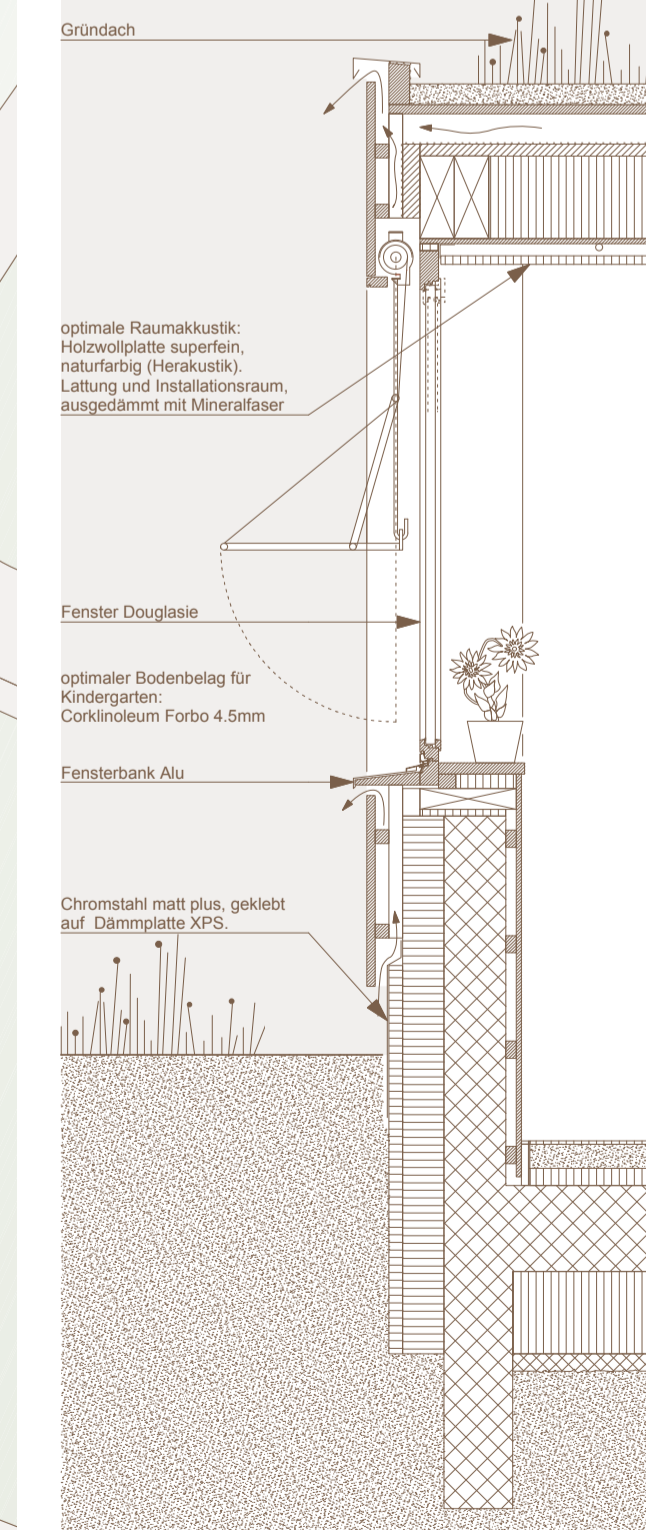
Situation 1:500



Detailschnitt 1:22

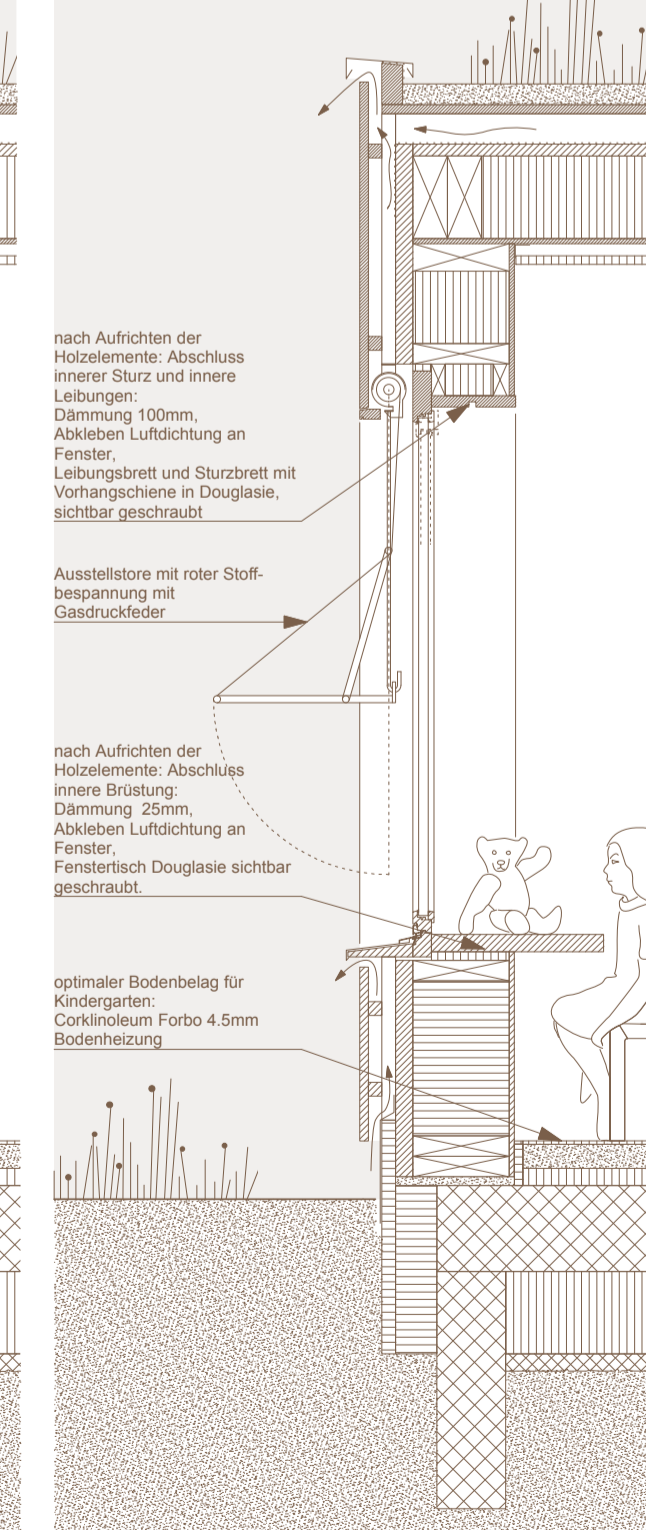
Aufbau Aussenwand Terrassenbereich Nordwest und Nordost im Terrassenbereich (von aussen nach innen):
 Holzschalung Fichte / Tanne, sägeroh, 22-25mm oberflächenbehandelt mit aufartigem Glimmer (optimaler Holzschutz)
 Lattung horizontal 40x40mm
 Lattung vertikal 40x40mm
 Dämmplatte XPS/EPS 140mm
 Betonwand 190
 Lattung 30mm
 OSB Typ 3 15mm

Bodenaufbau (von oben nach unten):
 Korkkinoelium Forbo 4.5mm, Farbe: 1102, rötlich erdfarbig, imprägniert
 Anhydrit 70 mm mit Fussbodenheizung
 Folie
 Trittschalldämmung EPS-T 22/20
 Wärmedämmung EPS 20
 Feuchtschleiersperre EVA 5mm
 Betonplatte in Reibschichtbeton 250mm
 drucklose Wärmedämmung EPS 240mm
 Sauberkeitschicht Magerbeton



Aufbau Dach (von oben nach unten):
 Gründach
 Schutzblech
 Feuchtheitsabdichtung mit Kautschukfolie vorfabriziert
 Dachschalung 28mm
 Hinterlüftungsebene mit Lattung 100mm
 Unterschnitt, dient als prov. Bauabdichtung

Aufbau Aussenwand Normaltyp (von aussen nach innen):
 Holzschalung Fichte / Tanne 22-25mm, sägeroh, oberflächenbehandelt mit aufartigem Glimmer (optimaler Wetterschutz für Holz)
 Lattung horizontal 40x40mm
 Lattung vertikal 40x40mm



Grundriss mit Umgebung



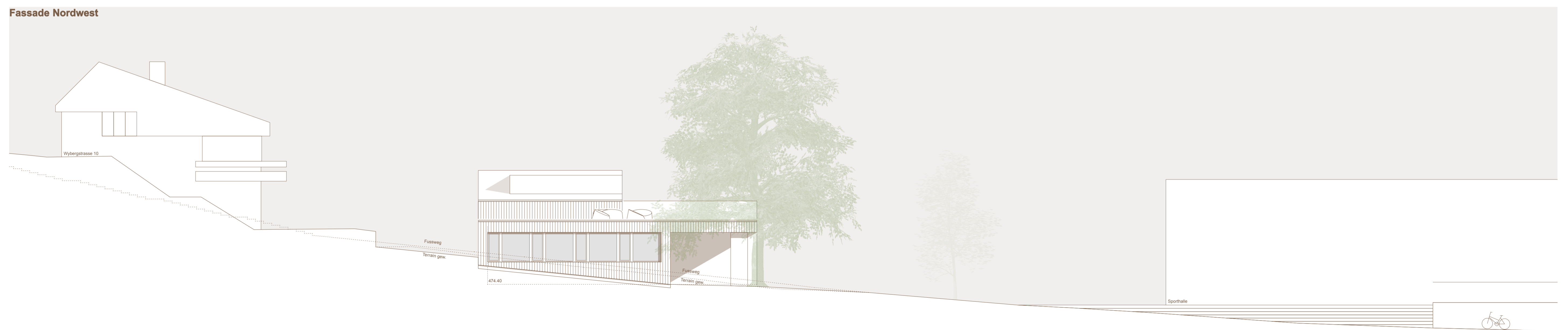
Querschnitt A-A



Fassade Südost



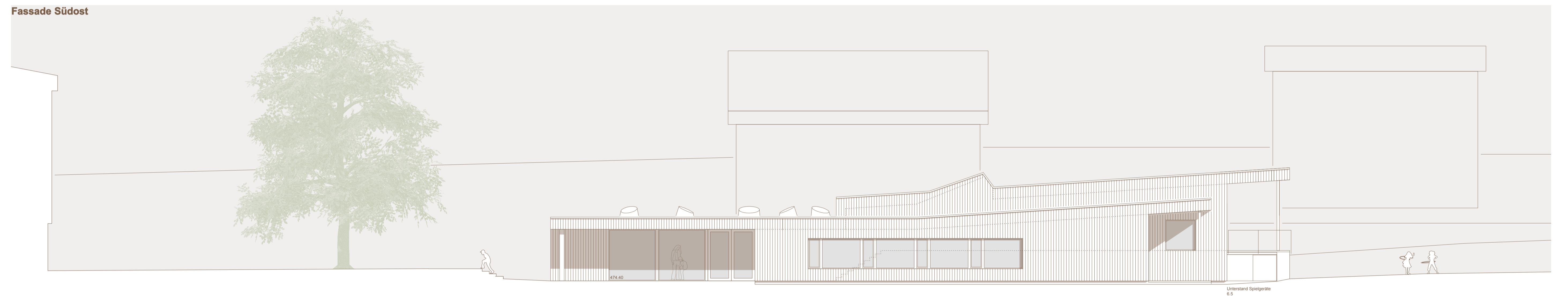
Fassade Nordwest



Längsschnitt B-B



Fassade Südost



Fassade Nordost

